

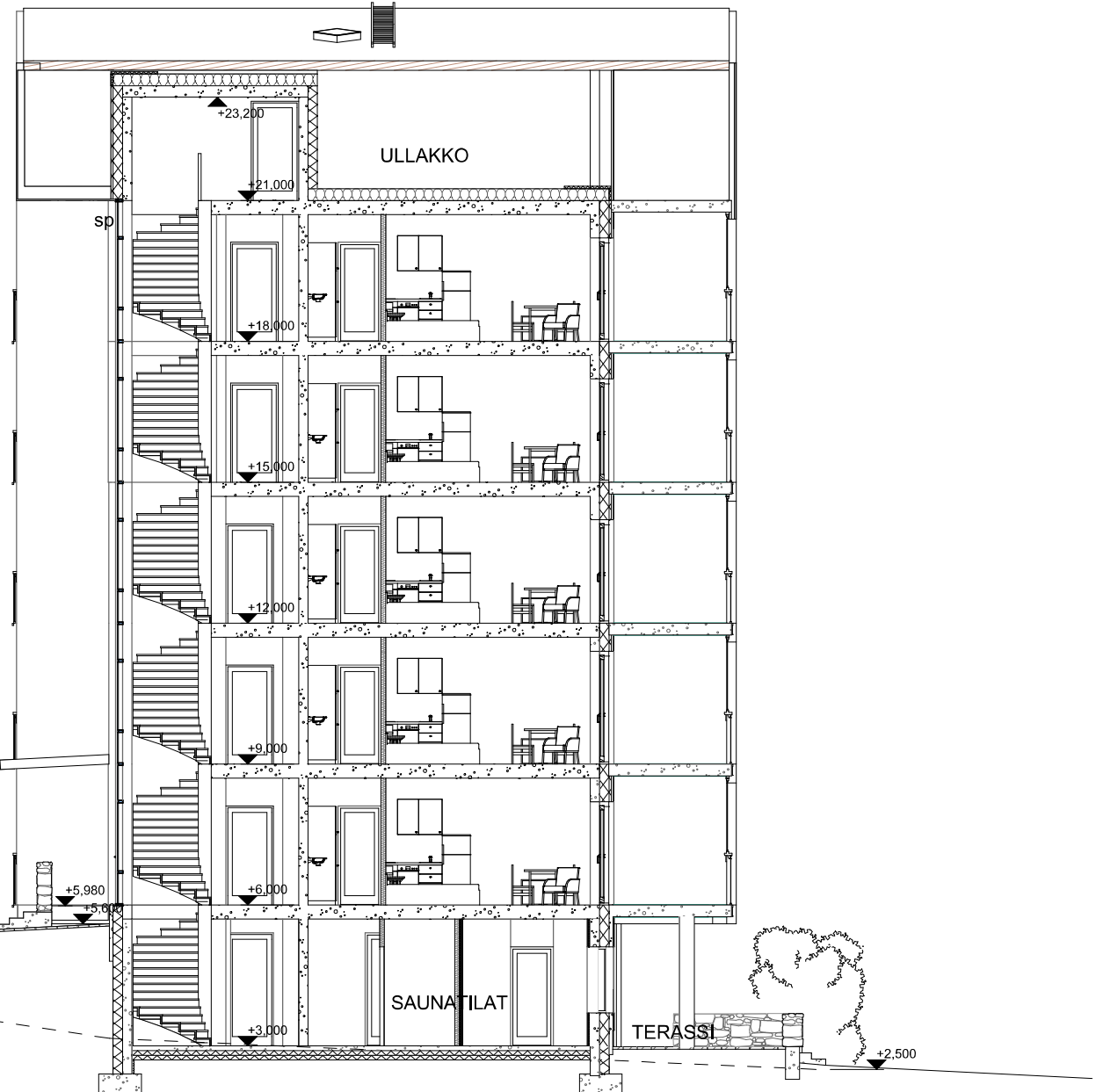
Huoneistoluettelo Marinan Portti, talo B

| | | |
|-----|---------|--------------------|
| B1 | 2h+kt | 29,0m ² |
| B2 | 2h+kt+s | 37,0m ² |
| B3 | 2h+kt+s | 37,5m ² |
| B4 | 1h+kt | 28,0m ² |
| B5 | 1h+kt | 28,0m ² |
| B6 | 1h+kt | 28,0m ² |
| B7 | 1h+kt | 28,0m ² |
| B8 | 2h+kt+s | 37,5m ² |
| B9 | 2h+kt+s | 38,0m ² |
| B10 | 2h+kt | 32,0m ² |
| B11 | 2h+kt | 29,0m ² |
| B12 | 2h+kt+s | 37,0m ² |
| B13 | 3h+kt+s | 67,0m ² |
| B14 | 1h+kt | 28,0m ² |
| B15 | 1h+kt | 28,0m ² |
| B16 | 1h+kt | 28,0m ² |
| B17 | 2h+kt+s | 37,5m ² |
| B18 | 2h+kt+s | 38,0m ² |
| B19 | 2h+kt | 32,0m ² |
| B20 | 2h+kt | 29,0m ² |
| B21 | 2h+kt+s | 37,0m ² |
| B22 | 3h+kt+s | 67,0m ² |
| B23 | 1h+kt | 28,0m ² |
| B24 | 1h+kt | 28,0m ² |
| B25 | 1h+kt | 28,0m ² |
| B26 | 2h+kt+s | 37,5m ² |
| B27 | 2h+kt+s | 38,0m ² |
| B28 | 2h+kt | 32,0m ² |
| B29 | 2h+kt | 29,0m ² |
| B30 | 2h+kt+s | 37,0m ² |
| B31 | 3h+kt+s | 67,0m ² |
| B32 | 1h+kt | 28,0m ² |
| B33 | 1h+kt | 28,0m ² |
| B34 | 1h+kt | 28,0m ² |
| B35 | 4h+kt+s | 79,5m ² |
| B36 | 2h+kt | 32,0m ² |
| B37 | 2h+kt | 29,0m ² |
| B38 | 2h+kt+s | 37,0m ² |
| B39 | 3h+kt+s | 67,0m ² |
| B40 | 1h+kt | 28,0m ² |
| B41 | 1h+kt | 28,0m ² |
| B42 | 1h+kt | 28,0m ² |
| B43 | 4h+kt+s | 79,5m ² |
| B44 | 2h+kt | 32,0m ² |

Huoneistoalat yhteensä **1629,0 m²** Kerrosala (250mm)
todellinen.

2126,0 kem²
2266,0 kem²

PYSÄKÖINTI
+5,000



sisätkö

MARINAN PORTTI CHALETS LEIKKAUS B, LUONNOS 1:100 (A3)
ARKKITEHTUURITOIMISTO JUHA PALDANIUS OY

15.06.2020

arko design

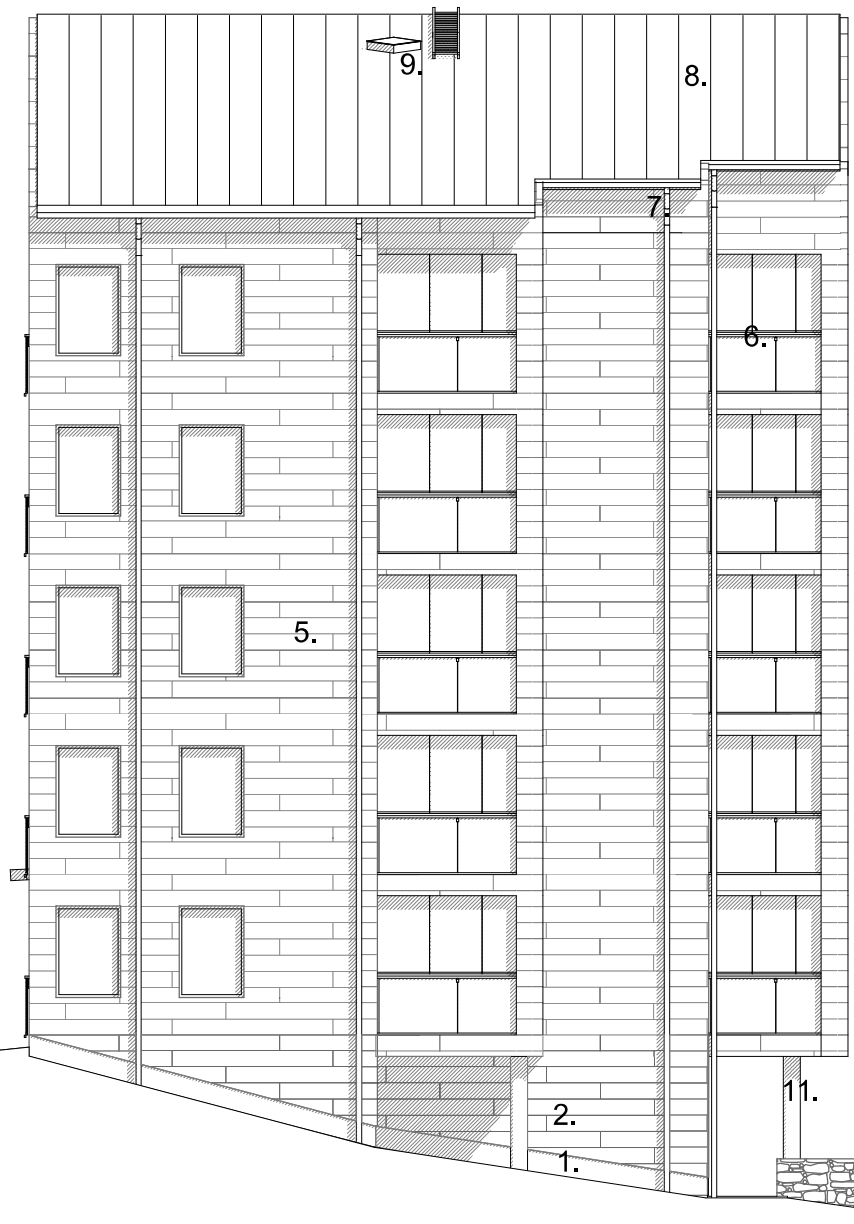


sisältö

MARINAN PORTTI CHALETS JULKISIVU LÄNTEEN, 1:100 (A3)
ARKKITEHTUURITOIMISTO JUHA PALDANIUS OY

15.06.2020

arkdesign

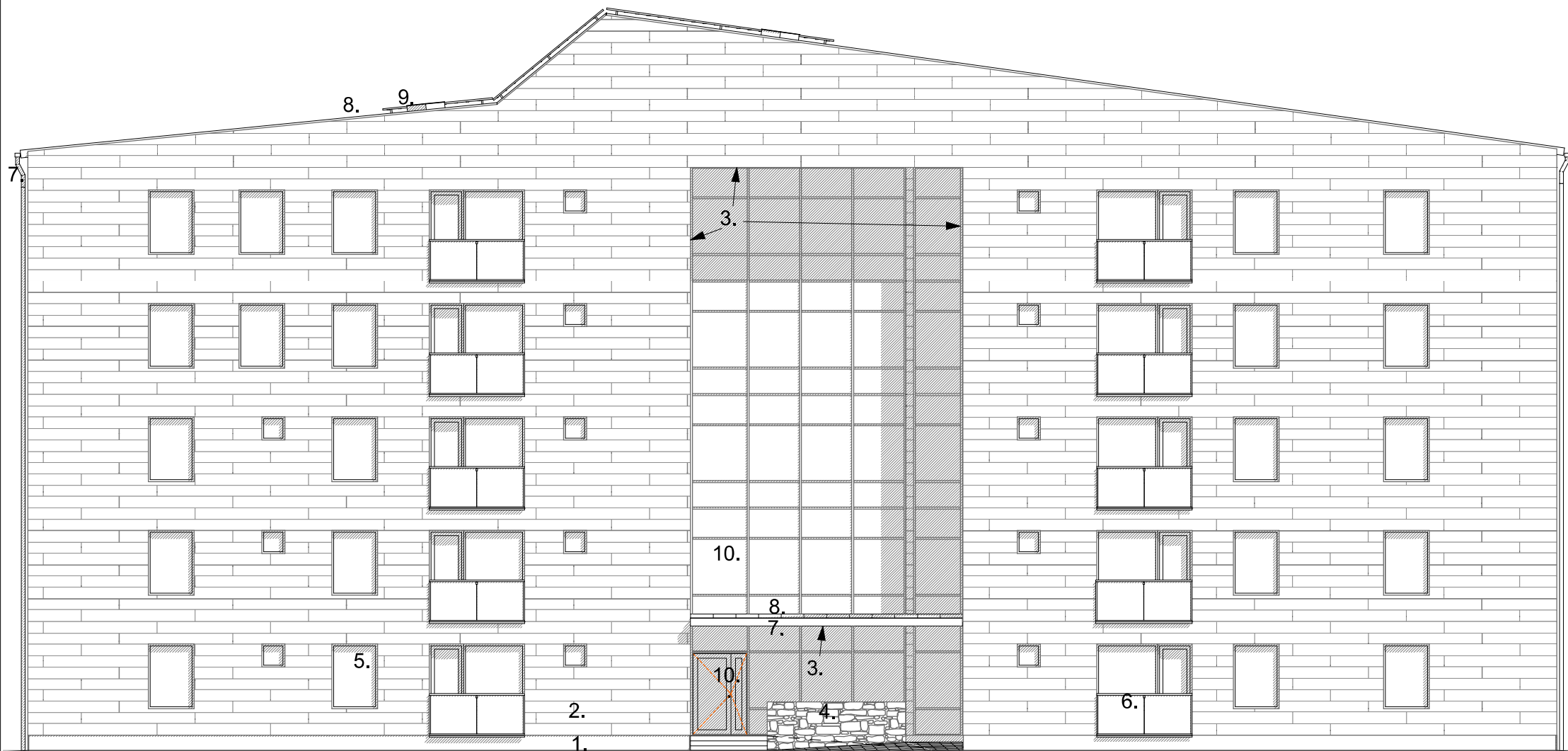


sisältö

MARINAN PORTTI CHALETS JULKISIVUT POHJOISEEN JA ETELÄÄN, 1:100 (A3)
 ARKKITEHTUURITOIMISTO JUHA PALDANIUS OY

15.06.2020





MATERIAALIT JA VÄRIT

1. SOKKELI, SILEÄ BETONI
2. SEMENTTIKUITULEVY, CEMBRIT P 070, PATINA, TUMMANHARMAA.
3. LEVYKOKO 1192 x 3050 leikataan neljään osaan kokoon noin 292x3050 (levysauma 8mm). 1/3-limitys
SISÄÄNKÄYNTIJULKISIVUN SYVENNYKSEN REUNAT JA KATTO + KATOKSEN ALAPINTA PUUPANEELI, KUULTOKÄSITELY TIKKURILA SUPERCOLORS
4. LUONNONKIVIMUURAUUS, ESIM. LIUSKEMESTARIT, MUURAUSSIVU, SISU VUONO
5. PUU-ALUMIINI-IKKUNAT JA PARVEKEOVET ULKONA RAL7024, HARMAA, SISÄLLÄ VALKOINEN, LIITTYVÄT PELLITYKSET RR23
6. PARVEKEET KAITEET, OTSAPINNAT JA PROFILIT ESIM. LUMON, TUMMANHARMAA
PYSTYTOLPATON LASIKAIDE PARVEKELAATAN PÄÄLLÄ REUNASSA, AVATTAVALASITUS KAITEEN PÄÄLTÄ, LASIOSAT: KIRKAS LASI
7. SYOKSYTORVET, RÄYSTÄSKOURUT JA RÄYSTÄÄN PELLITYKSET SEINÄN SÄVYYN, HARMAA RR23
8. BITUMIHUOPAKATTO, TUMMANHARMAA
9. KATON VARUSTEET JA NÄKYVÄ TEKNIikka RR23
10. ULKO-OVET JA METALLIPROFIILI-IKKUNAT RAL7024, HARMAA, LIITTYVÄT PELLITYKSET RR23
11. PARVEKEVÄLISEINÄT JA PILARIT MAALATTU BETONI

sisältö

MARINAN PORTTI CHALETS JULKISIVU ITÄÄN, 1:1001:100 (A3)

15.06.2020

ARKKITEHTUURITOIMISTO JUHA PALDANIUS OY

arkdesign