



*Naturen och havet
inom räckhåll*



Beckbrukets *Glans*





Ett historiskt ställe på gångavstånd från alla tjänster

Beckbruket är en livlig och aktiv stadsdel i Karleby. Det naturligt vackra bostadsområdet präglas av Gamlahamnsviken och av områdets betydelsefulla historia som bl.a. ett kasernområde för

Den havsnära naturen och områdets karakteristiska historia, mångsidiga fritidsmöjligheter och närhet till staden gör Beckbruket till ett av de mest populära bostadsområdena i Karleby. Beckbruket ligger norr om stadens centrum, nära campingområdet och Havsparken. Havsparkens område är ett populärt fritidställe om somrarna. Badstranden, lekparken för barn, gångstigarna, parkområdet och de idylliska båtskjulen vid Halkokari lockar människor till Gamlahamnsvikens stränder för att trivas och röra på sig. Området erbjuder fantastiska motionsmöjligheter för människor i alla åldrar också om vintern.

Beckbruket ligger cirka en och en halv kilometer från stadens centrum. Det går att promenera till centrum längs den lummiga rutten intill Sundet. Den här gång- och cykelleden från torget till Beckbruket och campingområdet är ett av de vackraste och mest populära promenadstråken i staden. Sundet är inte en å utan en rest av en havsvik. Ännu på 1600-talet låg det en hamn där stadstorget finns nu. Sundet är ett unikt landmärke och en påminnelse om hur landhöjningen påverkar kusten.

Beckbrukets område präglas av sin historia som stridsplats under Krimkriget,

militären. Beckbrukets invånare har nära såväl till skogen och havet som de mångsidiga tjänsterna i staden.

men också som försvarsmaktens forna kasernområde. År 1854 utkämpades ett slag utanför Karleby, striden vid Halkokari. I sammandrabbningen mätte finska trupper sina krafter med den brittiska flottan. Barkassen vid Sundet fungerar som en påminnelse om striden, som slutade med en seger för finländarna.

Under kriget hade bl.a. Statliga flygfabriken en motorverkstad i Beckbruket. De äldsta byggnaderna i området härstammar från den tiden. Österbottens Luftvärnsbataljon fungerade i kasernområdet ända till år 1970. Kasernområdet har stått tomt sedan 1996, och de gamla byggnaderna har byggts om till bostäder sedan dess. Också Beckbrukets Glans ligger på det historiska kasernområdet, omgiven av den klippiga naturen. Historien är närvarande även i dag: parkeringshuset för invånarna i Beckbrukets Glans byggs i en skyddad byggnad, som tidigare var militärens kanonhall. Det finns en täckt gångförbindelse från parkeringshallen till husbolagets trappa.

Butiker, skolor, daghem, de mångsidiga tjänsterna i centrum, motionsterräng, stranden, campingområdet, skogen, motion och skidspår – alla detta finns bara ett stenkast från Beckbruket. Välkommen!





Årstidernas symfoni

När arkitekt Juha Paldanius ritade Beckbrukets Glans utgick han från områdets unika historia, den vackra naturen som omger området och havsutsikten som brer ut sig vid bostäderna.

– Området kring Beckbruket har allt: natur, historia, fantastiska

vyer och mångsidiga fritidsmöjligheter bara ett stenkast från stadens centrum. Här får man leva mitt i naturen men ändå nära alla tjänster.



Arkitekten Juha Paldanius från Uleåborg har planerat ett unikt boende i Beckbruket i Karleby.

Havsutsikten har varit en betydande utgångspunkt för arkitektens planeringsarbete. Bostäderna är planerade så att de alltid har utsikt mot havet och den historiska Gamlahamnsviken.

– I bostäderna har vi betonat den fria utsikten över naturen och ljuset. Därför har bostäderna stora fönster som går ända ner till golvet. Havsutsikten och de skiftande årstiderna är en fast del av husets anda och arkitektur, konstaterar arkitekten Juha Paldanius.

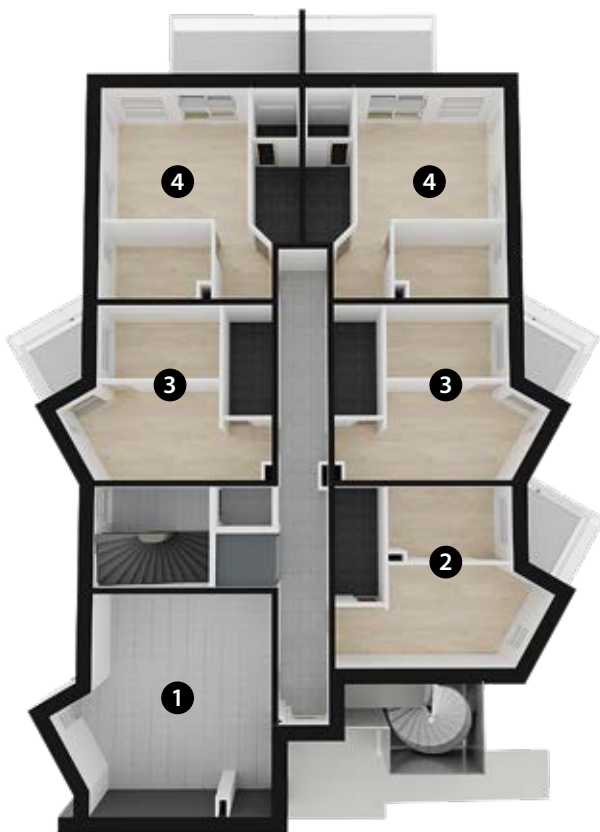
Beckbrukets Glans är den första av tre identiska höghushelheter som byggs i kärnan av Beckbrukets forna kasernområde, vid den högsta delen på havets sida. Varje hus har 12 våningar. Husets specialitet är takterrassen som är gemensam för alla husets invånare.

– Den gemensamma takterrassen är en verkligen unik bonus för boendet. Tack vare den får också de som bor på de lägre våningarna njuta av havet och den fantastiska utsikten över området. Terrassen är täckt och inglasad, så det går att ordna t.ex. gemensamma evenemang för alla invånare på terrassen, säger arkitekten.

– Beckbrukets Glans representerar på många sätt en unik och högklassig form av boende i Karleby, tillägger han.

Bottenplan för våningarna

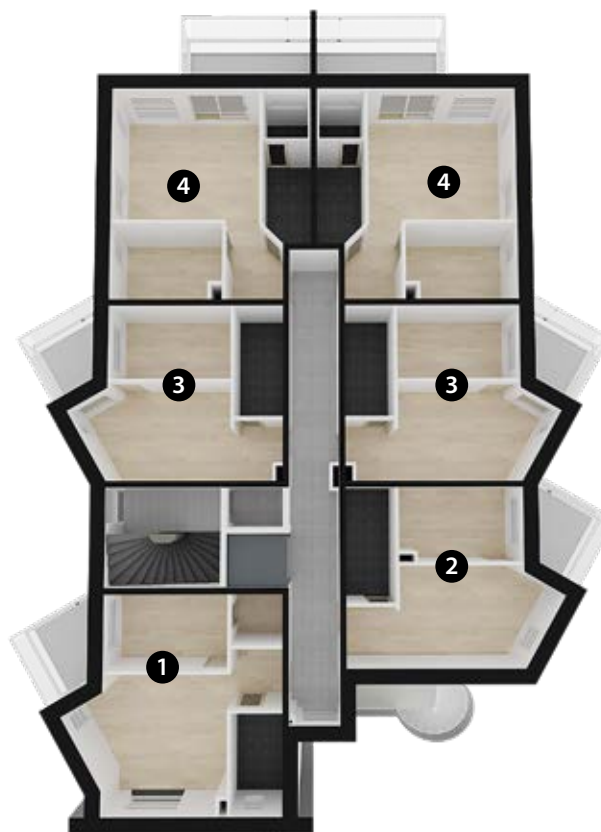
Våning 1



Lägenhetsstorlekar

- ① Fritidsutrustnings- och cykelförråd
- ② 2r + kv 34 m²
- ③ 2r + kv 34 m²
- ④ 2r + kv + b 44,5 m²

Våning 2-5



Lägenhetsstorlekar

- ① 2r + kv 40,5 m²
- ② 2r + kv 34 m²
- ③ 2r + kv 34 m²
- ④ 2r + kv + b 44,5 m²

Våning 6-8



Lägenhetsstorlekar

- ① 2r + kv 40,5 m²
- ② 2r + kv 34 m²
- ⑤ 3r + kv + b 82,5 m²

Våning 9-10



Lägenhetsstorlekar

- ① 2r + kv 40,5 m²
- ② 2r + kv 34 m²
- ③ 2r + kv 34 m²
- ⑥ 3r + kv + b 96 m²

Våning 11-12



Lägenhetsstorlekar

- ① 2r + kv 40,5 m²
- ⑦ 3r + kv + b 69 m²
- ⑧ 4r + kv + b 133,5 m²

Takterrass



Lägenheternas planlösningar

Hemmets kvalitetslösningar

Vi på NSA Bolagen vill betona bostadskomfort, högklassig kvalitet samt ekologiska lösningar. Detta framkommer även i Beckbrukets Glans.

- Alla lägenheter har inglasade balkonger
- Vattenburen golvvärme innebär att lägenheterna inte har värmelement på väggen
- Modern och energisnål ventilation
- Integrerade hushållsmaskiner
- Större lägenheter har Bora basic, glaskeramisk induktionshäll med integrerad ångutsug
- Glasvägg mellan bastu och badrum

② 34 m²

③ 2r + kv

A 1, 7, 13, 19, 25,
43, 48



② 34 m²

③ 2r + kv

A 4, 5, 10, 11, 16, 17, 22,
23, 28, 29, 33, 37, 41,
45, 46, 50, 51



① 40,5 m²

2r + kv

A 6, 12, 18, 24, 30,
34, 38, 42, 47,
52, 55



④ 44,5 m²

2r + kv + b

A 2, 8, 14, 20, 26



④ 44,5 m²

2r + kv + b

A 3, 9, 15, 21, 27



5 82,5 m²
3r + kv + b
A 31, 35, 39



5 82,5 m²
3r + kv + b
A 32, 36, 40



7 69 m²
3r + kv + b
A 54, 57



6 96 m²
3r + kv + b
A 44, 49



8 133,5 m²
4r + kv + b
A 53, 56



Ritningarna och färgerna
är endast vägledande.



Bostads Ab Beckbrukets Glans

ALLMÄNT

Bostads Ab Beckbrukets Glans är ett fritt finansierat bostadsbolag, som förvaltar ett 12 vånings bostadshus, omfattande sammanlagt 57 bostäder i Beckbruket i Karleby. Bolaget förvaltar även ett parkeringshus med 29 bilplatser samt ytterligare 30 bilvärmeplatser på en gemensam parkeringsplats. Från parkeringshuset finns en täckt passage till bostadshusets trapphus. Byggsplatsen som bolaget förvaltar befinner sig på Rövargrundsvägen 11, i Beckbruket i Karleby. Bolaget är delägare i tomten tillsammans med två andra bostadsbolag, och förvaltar på basen av ett avtal om delad förvaltning, den del av tomten där bolagets byggnader kommer att byggas.

Konstruktioner

Byggnadens bärande konstruktioner är av betong i enlighet med konstruktionsplanerna. Fasaderna består av målade sandwichelement i betong samt glasytor i enlighet med fasadritningarna. Väggarna mellan bostäderna är av betong. Mellanväggarna i bostäderna består i huvudsak av plåtspirade väggar belagda med gipsskivor. Väggarna i våtutrymmen består delvis av betong och delvis av plåtspirade väggar belagda med våtrumsskivor.

Balkonger, fönster och dörrar

Alla bostäder har minst en inglasad balkong. Ytterdörren vid huvudingången till trapphuset består av inglasade dörrar i metallkonstruktion. Dörren från trapphuset till bostaden är en fabriksstillverkad, ljudisolerad standarddörr i plywood. Mellandörrarna i bostäderna är vita, fabriksstillverkade släta dörrar. Balkongdörrarna är i en del bostäder isolerade skjutdörrar med fönster och i en del standarddörrar i trä/aluminium med fönster. Bastudörrarna är av härdat säkerhetsglas, liksom även väggen mellan bastun och tvättrummet. Fönstren i bostäderna är fabriksstillverkade, målade MSEL-fönster med inbyggda spjälgardiner.

YTMATERIAL SAMT UTRUSTNING

Golv

Golven i trapphusen är av vinylplattor. Golven i vardagsrummen, sovrummen, köket samt garderoberna är av parkett. Golvlisterna vitmålade. Golven i våtutrymmen är av klinkerplattor.

Väggar och tak

Väggarna i torrutrymmena spacklas och målas i enlighet med målningsbeskrivningen. Väggarna i tvättrummen beläggs med keramiska plattor i enlighet med inredningsplanen. Väggutrymmet mellan kökets övre- och nedre skåp beläggs med laminat. Taken och väggarna i bastun, samt taket i tvättrummet består av träpanel. Övriga tak i bostäderna är slätmålade i enlighet med lägenhetsbeskrivningen.

Fasta möbler samt utrustning

Luckorna i köksskåpen är släta målade MDF dörrar i enlighet med möbelplaneringen. Köket är utrustad med integrerad diskmaskin, induktionshäll, möbelinstallerad ugn, integrerad mikrovågsugn samt i insänkt diskhov. Arbetsytorna är i laminat. Beroende på lägenhetstyp är bostäderna antingen utrustade med integrerat kyl- och frysskåp eller skilda integrerade kyl samt frysskåp. Bostäderna har utrymmesreservation för tvättmaskin och torktumlare.

HUSTEKNIK SAMT ANSLUTNINGAR

Byggnaden ansluts till kommunalt vatten- samt avfallsvattennät. Byggnaden ansluts även Karleby Energiaverkot Oy:s elnät.

I bostäderna finns tekniska färdigheter för bredbandsanslutning.

Byggnaden ansluts till fjärrvärmenätet och bostäderna är utrustade med vattenburen golvvärme.

Byggnaden samt bostäderna är utrustade med egna ventilationsapparater med värmeåtervinning.

Sanitetsmöblerna är vita, i enlighet med VVS planeringen. Bostäderna är utrustade med egna el- samt vattenmätare.

Den beräknade energiklassen är C.

NSA Bolagen Ab är byggherre och Nycon Oy Ab huvudentreprenör för objektet.

För arkitektplaneringen står Arkitekurbyrå Juha Paldanius Oy

ANMÄRKNING

Denna byggbeskrivning är endast riktgivande. Byggherren har rätt att byta ut konstruktioner samt material till andra motsvarande.



BO BRA – MÅ BRA

Unika hem på de bästa platserna i staden.

NSA skapar möjligheter till högklassigt boende genom att bygga och renovera värdefulla fastigheter. När du väljer ett hem som NSA byggt kan du vara säker på att bostaden är högklassig ända in på de minsta detaljerna.

Kvaliteten syns som en utmärkt utrustningsnivå, fungerande lösningar och snygga och långlivade material.

– Våra objekt har alltid centrala och uppskattade lägen.

Ta del av vårt utbud och lyft kvaliteten på ditt boende upp till en helt ny nivå.

Vi bygger dig ett hem som uppfyller alla dina önskemål.



Fabriksgatan 2, 67100 Karleby

Tfn. 06-832 6000

www.nsa.fi